

MiniPOS Lite KONFIGURACIJA

V tem dokumentu je razložena namestitev, konfiguracija in uporaba Android aplikacije MiniPOS Lite.

This document is developed, maintained and is a property of:

INTECH d.o.o.

Vrhovčeva 10

1000 Ljubljana



Reference	PAYWISER 2019 TM ©
Filename	MiniPOSLiteSetup_slo.docx
Status	Active
Version	1.1
Version date	15.11.2019
Confidentiality level	For Partner use

Previous editions:

Version	Description	Version date	Author	Checked by
1.0	Documentation creation	2.10.2019	Peter Mernik	Lovro
1.1	Content update	15.11.2019	Lovro	

It is the sole responsibility of the user to check this version for the latest update

TABLE OF CONTENTS

1	Uvod	4
2	MiniPOS Lite aplikacija	4
2.1	Lokacija za prenos	4
2.2	Predpogoji za aplikacijo.....	4
2.3	Konfiguracija aplikacije.....	4
2.4	Uporaba aplikacije.....	7
3	Pogost zastavljena vprašanja.....	8
4	Support	9

1 Uvod

V tem dokumentu je razložena namestitev, konfiguracija in uporaba Android aplikacije MiniPOS Lite.

2 MiniPOS Lite aplikacija

2.1 Lokacija za prenos

Ta aplikacija je na voljo na Google Play Store. Odprite Play Store na vaši android napravi in v iskalno okno vpišite PayWiser MiniPOS Lite in aplikacijo namestite,

Ali pa jo prenesite iz povezave <https://play.google.com/store/apps/details?id=si.intech.pwminipos.lite>

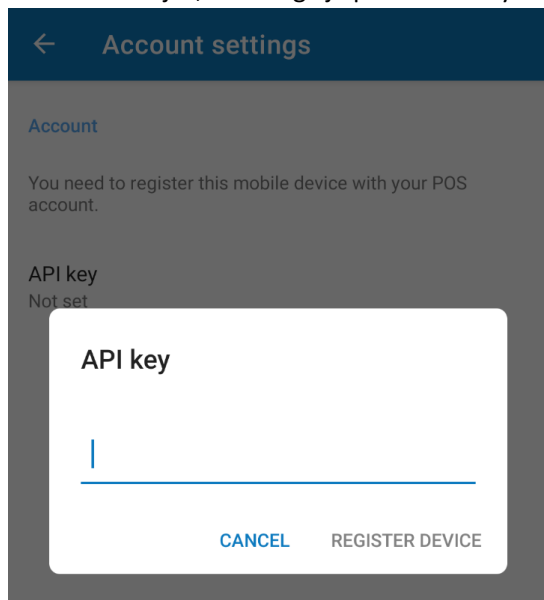
2.2 Predpogoji za aplikacijo

Za pravilno delovanje MiniPOS Lite aplikacije boste potrebovali:


- PayWiser PaymentGateway POS račun
- Termični Bluetooth tiskalnik, ki bo povezan z aplikacijo
- Android mobilno napravo (podpira Android 6.0 in novejše)

2.3 Konfiguracija aplikacije

1. Odprite MiniPOS Lite aplikacijo.
2. Potrdite vsa dovoljenja, po katerih vaš vpraša aplikacija, saj jih potrebuje za pravilno delovanje.
3. Vnesite API ključ, ki Vam ga je priskrbela PayWiser podporna ekipa.



4. Po vpisu API ključa se bo aplikacijo ponovno zagnala. Po ponovnem zagonu vpišite Terminal ID ki Vam ga je priskrbela PayWiser podporna ekipa. Tapnite na "Terminal ID" in ID vnesite.

 Account settings

Account

Account name
PayPlaza integration internal test


UNREGISTER DEVICE

Terminal

You need to register terminal with this mobile device.

Terminal ID
Not set

5. Vpišite poverilnice za prijavo (Uporabniško ime in Geslo), ki ste ju dobili od Paywiser podpore.

 Account settings

Account

Account name
PayPlaza integration internal test

UNREGISTER DEVICE

Terminal

Terminal ID
ecr_intsim

UNREGISTER TERMINAL

User login

You need to input user login data and execute login for this user.

Username
Not set

Password
Not set

LOGIN

6. Tapnite na "LOGIN" za prijavo.

← Account settings

UNREGISTER DEVICE

Terminal

Terminal ID
ecr_intsim

UNREGISTER TERMINAL

User login

You need to input user login data and execute login for this user.


Username
pero

Password

LOGIN

7. Uparite tiskalnik. Ta proces se prične samodejno, aplikacija se bo uparila s prvim možnim tiskalnikom (tiskalnik mora biti vklopljen).

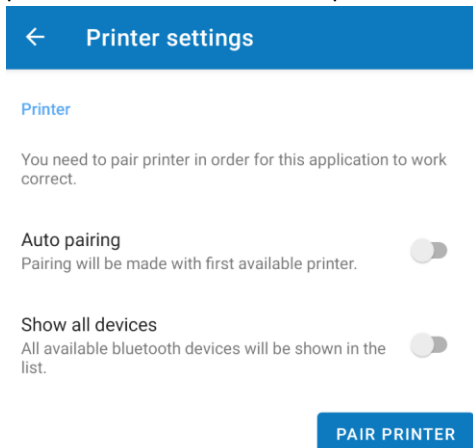
← Printer pairing



Pairing printer in progress...

CANCEL PAIRING

Če se tiskalnik ne upari avtomatsko tapnite "CANCEL PAIRING" in onemogočite "Auto pairing" ter pritisnite "PAIR PRINTER" za pričetek ročnega uparjanja.



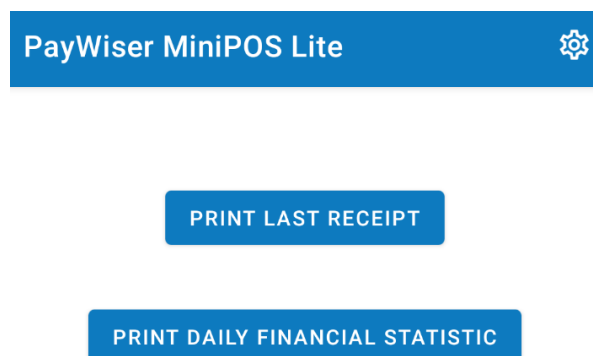
8. Aplikacija MiniPOS Lite je sedaj konfigurirana in jo lahko zaprete.

2.4 Uporaba aplikacije

Ni potrebe, da je aplikacija odprta ali da teče v ozadju, da funkcionalnost tiskanje deluje.

Uporabniški vmesnik ponuja le dve možnosti za ročno tiskanje:

1. Tiskanje zadnjega računa/potrdila
2. Tiskanje dnevne finančne statistike



3 Pogost zastavljena vprašanja

Kaj storiti, če se vaša android naprava ne prižge?

Preverite, da je baterija pravilno nameščena in napravo priklopite na polnilno postajo. Ob vsakem ponovnem vklopu vaše android naprave počakajte minuto ali dve da vse storitve v ozadju zaženejo, šele nato odprite MiniPOS Lite in začnite izvajati plačila. V nasprotnem primeru se vam lahko zgodi, da bo prejemanje plačil moteno ali nedelujoče.

Kaj storiti, če aplikacija ob prijavi javi "Something went wrong"?

Ponovno zaženite android napravo in poizkusite ponovno.

Kaj storiti, če aplikacija javi "Device is currently offline. Please establish internet connection"?

Preverite da imate vzpostavljeno aktivno internetno povezavo ali povezavo preko mobilnih podatkov.

Katere verzije Androida podpira MiniPOS Lite aplikacija?

MiniPOS Lite podpira Android od verzije 6.0 vse do verzije 10. Pri uporabi aplikacije skupaj z Androidom v. 10 prihaja do dveh izjem v primerjavi z ostalimi verzijami.

1. Na Android v. 10 je potrebno dodati pravico za prekrivanje drugih aplikacij. Okno za nastavitve te pravice se prikaže samodejno. Ko se te pravice nastavijo se bo v roku sekunde ali dveh aplikacija samodejno zaprla in ponovno odprla, nato lahko nadaljujete z nastavitvami.
2. Žal je na Android v. 10 nemogoče popolnoma skriti delovanje MiniPOS Lite aplikacije, saj bi jo drugače OS samodejno onemogočil ne glede na nastavljene pravice. Tako, da na Android v. 10 bo ves čas med obvestili prikazan MiniPOS Lite. V kolikor bo uporabnik kliknil na to obvestilo, se bo aplikacija odprla.

4 Support

For additional help or questions, please direct all your inquiries to your local implementation partner or PayWiser support.

International support: support@paywiser.eu

INTECH d.o.o.
Vrhovčeva 10
1000 Ljubljana
www.paywiser.eu
info@paywiser.eu